

ASSEMBLÉE GÉNÉRALE

Mardi 13 novembre 2018



ECOLE PRIVÉE MIXTE
SAINTE MARIE - SAINT JOSEPH



PRÉSENTATION GÉNÉRALE

- 291 élèves en septembre, 293 en janvier
 - 11 classes : 4 classes de maternelle et 7 classes d'élémentaire
 - 2 jours de décharge : mardi/jeudi
 - Co-directrice : Maryse Soulard
 - Poste RA (Beaurepaire, Chambretaud, la Verrie, la Gaubretière)
- => Julie Nouaille (enseignante spécialisée)



CHANGEMENTS DANS L'ÉQUIPE

- Anne Bellanger en CE1 en remplacement d'Isabelle Fruchet
- Rodolphe Porteau en CM1-CM2 en remplacement d'Aline Deniaud
- Julie Suire en remplacement de Marina Hérault en CP tous les lundis



SERVICE DES ENSEIGNANTS

⇒ 24h hebdomadaires

⇒ 1h par semaine pour la pastorale

⇒ 108h annuelles

- 36h APC Activités pédagogiques complémentaires avec les élèves
- 72h de travail en équipe

Concertation, formation, conseil d'école, suivi des élèves...



PERSONNEL OGEC

- Céline GUERRY

- Edwige CHIRON

- Karine CLEMENT

- Anita MICHAUD

⇒ ASEM : assistent les enseignantes,
participent à l'entretien des locaux

- Marie-Line AUVINET

- Christine DESCHAMPS

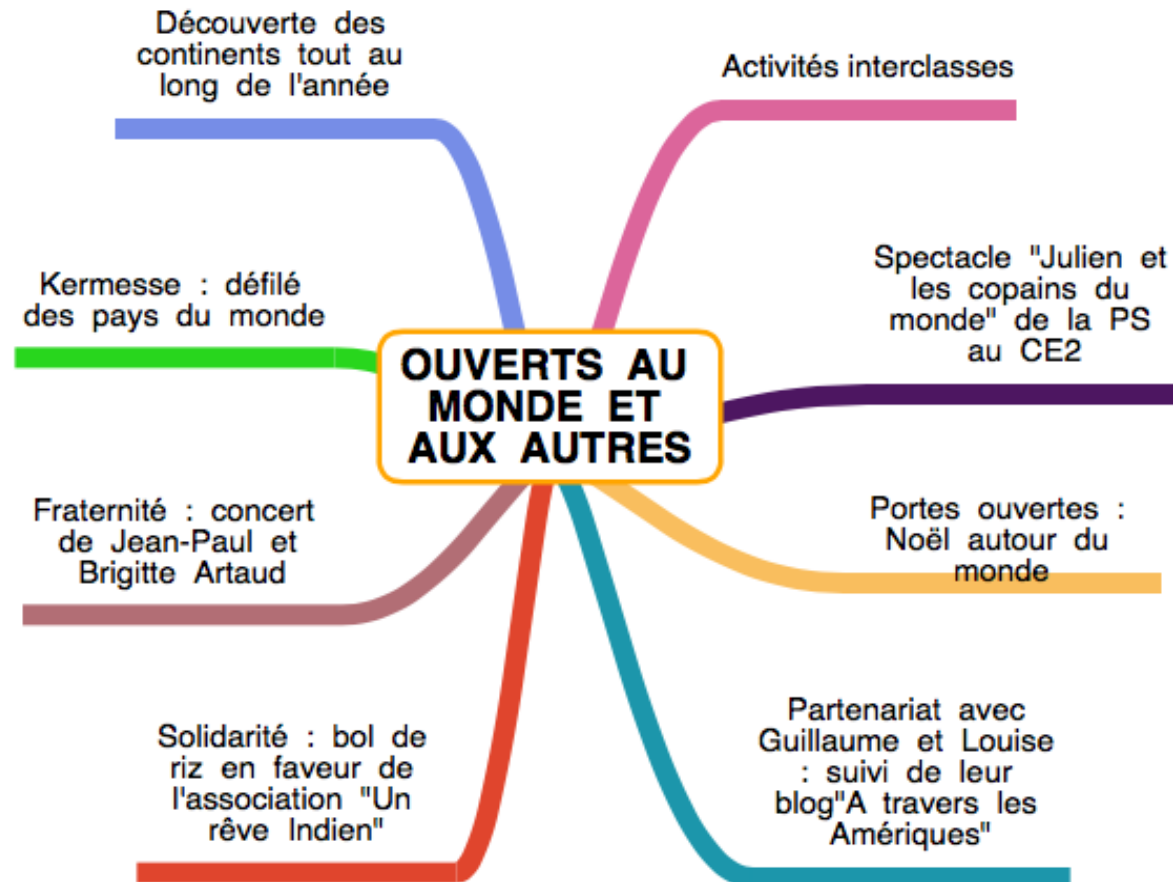
- Marie PHILIPPE

⇒ AVS : assistent des élèves à besoins
éducatifs particuliers en classe

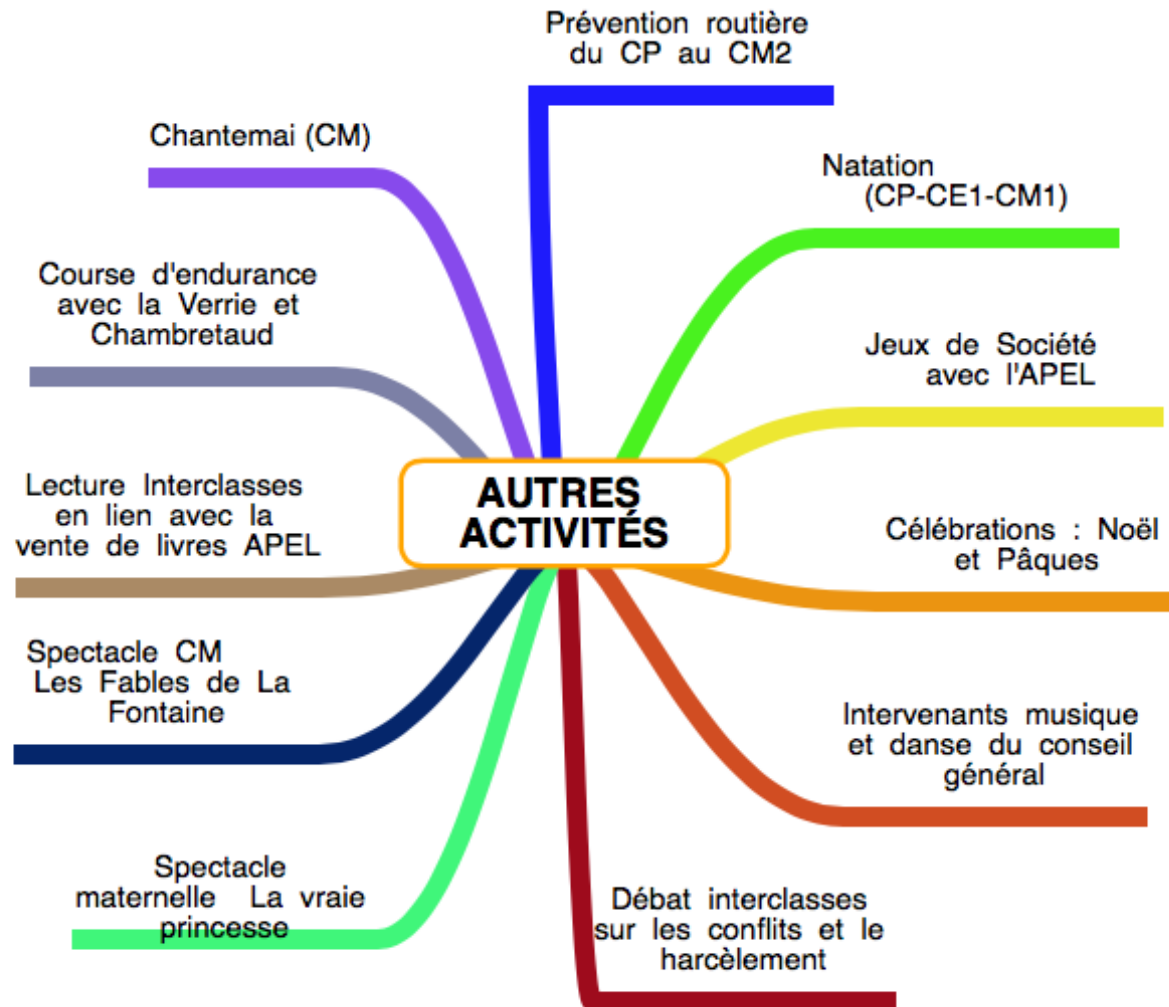
CLASSES/EFFECTIFS

Enseignants	Classes	Effectifs	Aînés	Niveaux	Effectifs
NELLY BREMAUD	TPS(5)-PS(24)	29	12	TPS	5
LAURENCE AUGEREAU	PS(10)-MS(17)	27	14	PS	34
VERONIQUE BRIN	MS(10)-GS(18)	28	8	MS	36
MARYSE SOULARD	MS(9)-GS(19)	28	15	GS	37
HERAULT MARINA SUIRE JULIE	CP	25	13	TOT.MAT	112
BILLAUD ALEXANDRA	CP(9)-CE1(15)	24	13	CP	34
BELLANGER ANNE	CE1	26	21	CE1	41
YVETTE BOURCIER	CE2	28	26	CE2	39
SONIA BIZON	CE2(11)-CM1(15)	26	25	CM1	36
PORTEAU RODOLPHE	CM1(11)-CM2(15)	26	24	CM2	31
DAVID BILLAUD CELINE HAUBOIS	CM1(10)-CM2(16)	26	26	TOT.ELEM	181
JULIE NOUAILLE	Enseignante spécialisée				
	Cycle 1	112		TOTAL	293
4 maternelle	Cycle 2	114			
7 élémentaire	Cycle 3	67			
TOTAL STE MARIE	137	Aînés StM	96		
TOTAL ST JOSEPH	156	Ainés StJ	135		
TOTAL GENERAL	293	FAMILLES	197		

PROJET 2017-18



Autres activités 2017-18





SORTIES SCOLAIRES 2017-18

Avec participation de l'APEL

- Sortie au zoo de la Boissière du Doré pour toutes les classes : tour du monde des animaux.
- Sortie des PS de Nelly à la Boissière de Montaigu pour aller rendre visite à leurs correspondants

PROJET 2018-2019

LANGUE VIVANTE

Vocabulaire : corps, aliments
Se présenter, parler de soi et de son environnement proche

HISTOIRE/GÉOGRAPHIE ENSEIGNEMENT MORAL ET CIVIQUE

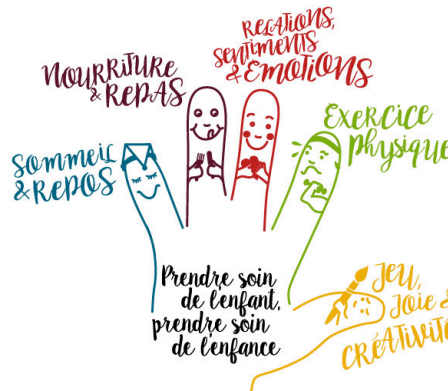
Révolution industrielle: travail des enfants
Le droit des enfants
Respect de soi, des différences (racisme, sexisme, homophobie, préjugés...)
Intimité, pudeur
Sécurité routière(mallette + intervenant)
4 accords toltèques : chevalier
Exprimer ses émotions (mallettes)
Girafe de la communication bienveillante
Graines de médiateur (gestion de conflit)
Téléthon
Harcèlement, enfance en danger (119)
<http://www.allo119.gouv.fr/communication-documentation> + Cd rom protection de l'enfance + kit DEC avec docs numériques

EDUCATION AUX MÉDIAS ET À L'INFORMATION / NUMÉRIQUE

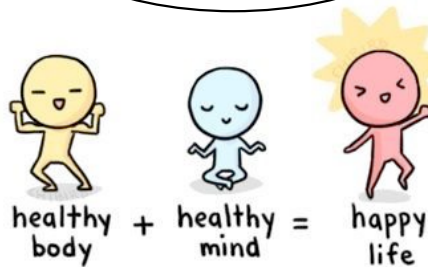
Brevet Internet
Défi sans écrans
Recherches autour du thème
Mise en page de productions en lien avec le thème

EPS/ACTIVITÉS PHYSIQUES

Activité physique régulière
Yoga, méditation, relaxation, massages, braingym
Endurance/bol de riz : en lien avec le respect de soi (harcèlement, enfance en danger, handicap)
Outil : Doc INPES sur l'activité physique



MIEUX DANS SON CORPS
MIEUX DANS SA TÊTE
BIEN AVEC LES AUTRES



MATHS/STRUCTURER SA PENSÉE SCIENCES-TECHNOLOGIE/EXPLORER LE MONDE

Le corps humain (C'est pas sorcier)
L'équilibre alimentaire (Posters A3, vidéo CME/cantine sur le site de la mairie)
Semaine du goût
L'hygiène (cd rom hygiène au quotidien)
La santé (c'est pas sorcier, doc INPES)
Le sommeil (dossier Interapel et COVESS)
La sécurité domestique (cd rom Achille et le voleur, mallette H2O)
Les dents (mallette st jo et outils ste Marie)
Grandeurs/mesures
Electricité (site EDF)
Sécurité (mallette sécurité 3-6 ans)
Secourisme (doc sceren, dvd allo le 15, C'est pas sorcier)
Se protéger du soleil (voir mails Julie)
Protéger son dos (malette)

ACTIVITÉS ARTISTIQUES

Peinture avec le corps
Dessin du bonhomme
Portrait/autoportrait
Emotions
Danse/expression corporelle
Créer des chansons
Sculpture, modelage
Défilé de la kermesse
Animations portes ouvertes
Chant : mon corps c'est mon ami (JP et Brigitte Artaud), la télé est cassée

FRANÇAIS/LANGAGE

Expressions françaises avec le corps
Expression orale/échanges
Portrait/autoportrait
Lectures et rédactions
Lecture : Max et Lili
Vocabulaire autour du thème
Créer des chansons

PÉRIODE 1 : ÉCRANS

PÉRIODE 2 : ALIMENTATION

PÉRIODE 3 : SOMMEIL

PÉRIODE 4 : HYGIÈNE, SANTÉ, SÉCURITÉ

PÉRIODE 5 : ACTIVITÉ PHYSIQUE



Autres activités

Sorties scolaires 2018-2019

- Elections CME pour les CM1
- Internationaux de tennis au Vendéspace (CM1)
- Prévention routière du CP au CM2
- Natation CP-CE1-CM1
- Intervenants en musique et danse traditionnelle
- Spectacles proposés par la Comcom
- Débats interclasses sur conflits/harcèlement
- Classe de ville pour les CM2 (3 jours à Nantes)
- Une sortie scolaire en lien avec notre thème pour toutes les classes



CONSEIL D'ÉTABLISSEMENT

- Qui? => Les représentants des membres de la communauté éducative : OGEC/APEL, enseignants, ASEM, Familles Rurales, paroisse...
- Objectifs : définir les grandes orientations de l'école, coordonner le travail de l'équipe éducative
- 2 ou 3 rencontres dans l'année



PROJET D'ÉTABLISSEMENT

VOLET EDUCATIF

Ensemble de valeurs partagées (liées au travail, à la personne, à la foi)

■ Objectifs :

- ⇒ Être attentifs à chaque personne
- ⇒ Être lieu d'éducation et de vie
- ⇒ Travailler en réseaux solidaires
- ⇒ Être ouverts sur le monde



PROJET D'ETABLISSEMENT

VOLET PEDAGOGIQUE

- Elaboré par l'équipe enseignante
- Valable pour 3 ans
- Objectif : Repérer les points forts et les points faibles de l'école dans le domaine des apprentissages ou du vivre ensemble et mettre en place les actions pour y remédier.
- 3 axes : Résolution de problèmes, Langage oral et « Devenir élève » (2015-2018)
- Réflexion d'ensemble sur les rythmes de l'enfant/ repenser notre enseignement/notre fonctionnement en lien avec notre projet de regroupement sur un seul site



PROJET D'ÉTABLISSEMENT

VOLET PASTORAL

Mise en place de la pastorale dans l'école en fonction des orientations diocésaines.

- Eveil à la foi/Catéchèse/Culture Chrétienne
- Célébrations : Rentrée, Noël, Pâques
- Première annonce (ex : témoins, concerts)
- Temps forts de préparation aux sacrements
- Animation de messes ordinaires
- Préparation au Pardon (CE2)
- Préparation première Eucharistie (CM1)
- Préparation Profession de foi (CM2)



DATES IMPORTANTES

Conférence sur les écrans : jeudi 20 septembre à 20h30

Défi sans écrans : du 8 au 17 octobre

Soirées APEL : balades nocturnes mardi 9 et mardi 16 octobre

Messe de rentrée : Dimanche 7 octobre

Elections au Conseil Municipal des Enfants : Jeudi 18 octobre

Vente de jeux (APEL) : Vendredi 16 et samedi 17 novembre

Portes ouvertes : Samedi 15 décembre

Célébration de Noël : vendredi 21 décembre

Vente de livres (APEL) : Vendredi 8 et samedi 9 mars

Bol de riz/Endurance : vendredi 5 avril

Chantemai : Lundi 13 ou mardi 14 mai

Fête des écoles privée et publique : en mai

Kermesse : Dimanche 30 juin